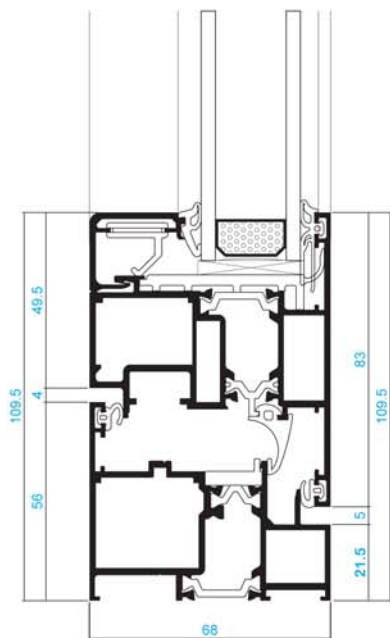
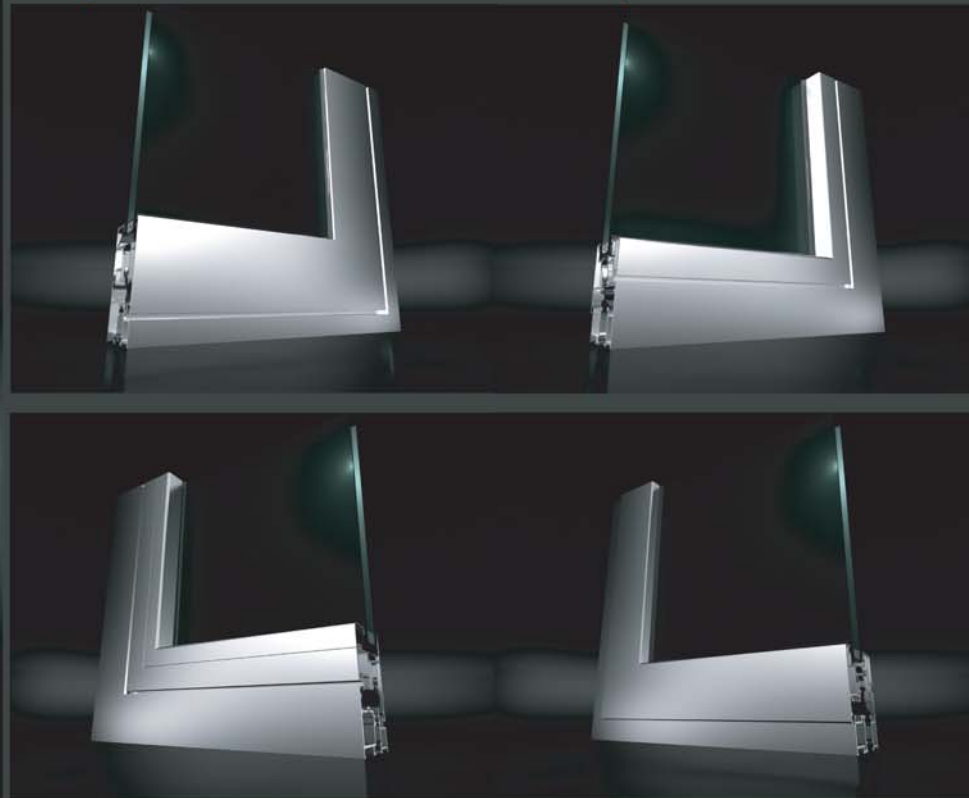


## VP68 | SPOLJNO OTVARANJE

## VP68 | UNUTRAŠNJE OTVARANJE



## VIZUS 68 | SPOLJNO OTVARANJE

Za potrebe pametra iz UK, razvojni tim preduzeća VIZUS razvio je sistem aluminijumskih prozora sa termičkim prekidom, sa mogućnošću otvaranja prozora u polje i prema enterijeru.

- U sistemu za otvaranje prozorskih krila u polje moguće je otvaranje oko horizontalne ili vertikalne ose preko frikcionih policentričnih mehanizama. Zabravljanje se vrši preko višepouicionih zatvarača.
- Specifičnost dizajna: krilo i doprozornik u istoj ravni spolja i unutra.
- Zaptivanje prozorskog preklopa ostvareno preko jednog čvrstog i dav meka naslona.
- U sistemu omogućena redukcija sa vanjskog na unutrašnje otvaranje.
- Omogućena drenaža zastakljivanja i prozorskog preklopa.

## VIZUS 68 | UNUTRAŠNJE OTVARANJE

- Ostvarena je mogućnost zastakljivanja sa vanjske strane, kada staklo prelazi preko punog zida.
- U sistemu za unutrašnje otvaranje prozora primenljivi su svi prozorski mehanizmi u sistemu EVRO-žljeba za otklopno-zaokretne, nagibno-klizne ili sklapajuće prozore i balkonska vrata.
- Prozorski preklop zaptiven je jednim čvrstim i sa dva meka naslona.
- Moguća je primena okova sa skrivenim šarkama.
- Drenaža omogućena na zastakljivanju i prozorskom preklopu.
- Moguća ugradnja prozorskih ispuna debljine 28mm.
- Prozorska krila zastakljuju se bez vidljivih lajsni.

